

LEGENDA

ALGEMEEN

- Het ontwerp blijft te allen tijde eigendom van EVE Architecten B.V. Voor alle werkzaamheden van EVE Architecten B.V. is DNR 2011 van toepassing.
- Alle wijzigingen dienen door EVE Architecten B.V. te worden goedgekeurd.
- Het bouwen dient te geschieden overeenkomstig de eisen van het Bouwbesluit 2012, zoals deze luidt ten tijde van de indiening van de bouw aanvraag.
- De constructie dient te worden uitgevoerd conform de tekening en berekening van de constructeur.
- Dit zijn bouw aanvraagtekeningen en derhalve niet bestemd voor de uitvoering.

IMPRESSIES

De tekeningen en afbeeldingen geven een impressie van het ontwerp. De werkelijke uitvoering en kleuren van gevelaanzichten, schilderwerk, dakbedekkingen etc. kunnen afwijken. Aan deze tekeningen kunnen, ondanks alle zorgvuldigheid die is nagestreefd, geen rechten worden ontleend.

MAATVOERING EN INRICHTING

De maten op de tekening zijn circa-maten. Deze zijn aangegeven in millimeters, tenzij anders vermeld. Bij de maatvoering tussen de wanden is geen rekening gehouden met enige wandafwerking, zoals wandtegels en spuitwerk. Daarnaast kunnen zich tijdens de bouw veranderingen voordoen, die kunnen leiden tot maatverschillen. Op de tekening aangegeven meubilair en apparatuur dienen alleen ter oriëntatie.

RENOVOOI

SYMBOLEN

- Meterkast
- Ruimte v.z.v. mechanische luchtvoering, positie n.l.b. door installateur
- Mechanische ventilatiebox
- Wärmepomp
- Bollervat
- ventilatorrooster / Suskast
- Ruimte v.z.v. rookmelder conform NEN 2555, positie n.l.b. door installateur
- Ruimte v.z.v. vloerverwarming
- Hemelwaterafvoer
- Ruimte v.z.v. noodverlichting volgens NEN-EN 1838 en NEN-EN 50172
- Vluchtdeuren, zonder hulpmiddelen te openen incl. alle deuren in het trappenhuis
- Deur zelfsluitend uitvoeren
- Deur brandwerend en zelfsluitend uitvoeren
- Toegang appartementen voorzien van een vrijloopdeurdranger Rookwerendheid R200
- Vluchtrouteaanduiding volgens NEN-EN 1838 en NEN-EN 50172
- WBDBO 30 minuten en R200 rookwerend
- WBDBO 60 minuten en R200 rookwerend
- 6ltr. Draagbare schuimblusser 6 liter

BOUWKUNDIGE ARCKERINGEN

- Gevelsteen, uitvoering volgens kleur- en materiaalstaat
- Kalkzandsteen, volgens opgave constructeur
- Isolatie, volgens EP-berekening
- Beton, volgens constructeur
- Prefab beton, volgens constructeur
- Gibwand, normale kwaliteit
- Gibwand, hydro kwaliteit

EVE Architecten B.V.
Ernst Machstraat 2
Postbus 115
7440 AC Nijverdal
T: 0548-65 69 50
E: info@eve-bv.nl
I: www.eve-bv.nl
KvKnr.: 08098089



ALGEMEEN

Project

Plaza 3
Menno Simonszplein
- Haarlem

Opdrachtgever

Westergracht Vastgoed B.V.
Menno Simonszplein 6
2014 SC Haarlem

Hoofdarhitect

ir. [REDACTED]

Projectmanager

ing. [REDACTED]

Bouwkundig tekenaar

ing. [REDACTED]

TEKENING

Onderdeel
Brandcompartimenten_Kelder

Schaal 1:50 Formaat A1 (594x841)

Datum getekend 26 september 2023 Status Definitief

Datum gewijzigd

Gecontroleerd

(hoofd)architect collega projectmanager

DO4554-017
DEFINITIEF ONTWERP



Kelder

LEGENDA

ALGEMEEN

- Het ontwerp blijft te allen tijde eigendom van EVE Architecten B.V. Voor alle werkzaamheden van EVE Architecten B.V. is DNR 2011 van toepassing.
- Alle wijzigingen dienen door EVE Architecten B.V. te worden goedgekeurd.
- Het bouwen dient te geschieden overeenkomstig de eisen van het Bouwbesluit 2012, zoals deze luidt ten tijde van de indeling van de bouwaanvraag.
- De constructie dient te worden uitgevoerd conform de tekening en berekening van de constructeur.
- Dit zijn bouwaanvraagtekeningen en derhalve niet bestemd voor de uitvoering.

IMPRESSIES

De tekeningen en afbeeldingen geven een impressie van het ontwerp. De werkelijke uitvoering en kleuren van gevelaanzichten, schilderwerk, dakbedekkingen etc. kunnen afwijken. Aan deze tekeningen kunnen, ondanks alle zorgvuldigheid die is nagestreefd, geen rechten worden ontleend.

MAATVOERING EN INRICHTING

De maten op de tekening zijn circa-maten. Deze zijn aangegeven in millimeters, tenzij anders vermeld. Bij de maatvoering tussen de wanden is geen rekening gehouden met enige wandafwerking, zoals wandtegels en spuitwerk. Daarnaast kunnen zich tijdens de bouw veranderingen voordoen, die kunnen leiden tot maatverschillen. Op de tekening aangegeven meubilair en apparatuur dienen alleen ter oriëntatie.

RENVOOI

SYMBOLLEN

- Meterkast
- Ruimte v.z.v. mechanische luchtvoering, positie n.t.b. door installateur
- Mechanische ventilatiebox
- Wärmepomp
- Bollervat
- ventilatorrooster / Suskast
- Ruimte v.z.v. rookmelder conform NEN 2555, positie n.t.b. door installateur
- Ruimte v.z.v. vloerverwarming
- Hwa
- Hwa
- Ruimte v.z.v. noodverlichting volgens NEN-EN 1838 en NEN-EN 50172
- Vluchtdeuren, zonder hulpmiddelen te openen incl. alle deuren in het trappenhuis
- Deur zelfsluitend uitvoeren
- Deur brandwerend en zelfsluitend uitvoeren
- Toegang appartementen voorzien van een vrijlooptoegang
- Rookwerendheid R30
- Vluchtroeteaanduiding volgens NEN-EN 1838 en NEN-EN 50172
- WBDO 30 minuten en R30 rookwerend
- WBDO 60 minuten en R60 rookwerend
- Draagbare schuimblusser 6 liter

BOUWKUNDIGE ARCKERINGEN

- Gevelsteen, uitvoering volgens kleur- en materiaalstaat
- Kalkzandsteen, volgens opgave constructeur
- Isolatie, volgens EP-berekening
- Beton, volgens constructeur
- Prefab beton, volgens constructeur
- Gibwand, normale kwaliteit
- Gibwand, hydro kwaliteit

EVE Architecten B.V.
Ernst Machstraat 2
Postbus 115
7440 AC Nijverdal
T: 0548-65 69 50
E: info@eve-bv.nl
I: www.eve-bv.nl
KvKnr.: 08098089



eve
ARCHITECTEN

ALGEMEEN

Project

Plaza 3
Menno Simonszplein
- Haarlem

Oprichtgever

Westergracht Vastgoed B.V.
Menno Simonszplein 6
2014 SC Haarlem

Hoofdartist

ir. [REDACTED]

Projectmanager

ing. [REDACTED]

Bouwkundig tekenaar

ing. [REDACTED]

TEKENING

Onderdeel
Brandcompartimenten_Begane grond

Schaal
1:50

Formaat
A1 (594x841)

Datum getekend
26 september 2023

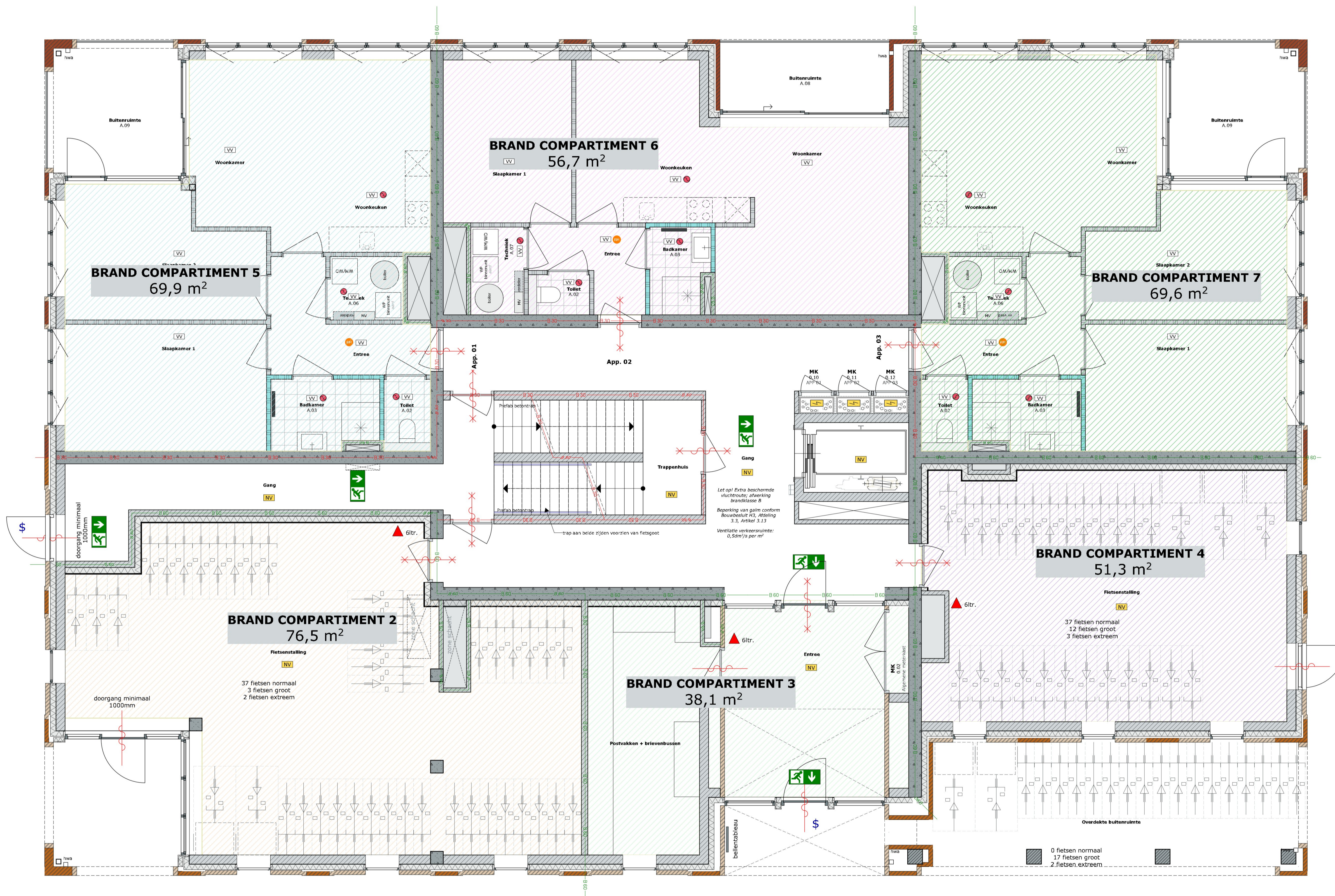
Status
Definitief

Datum gewijzigd

Gecontroleerd

- EVE
(hoofd)architect
- collega
- MS
projectmanager

DO4554-017
DEFINITIEF ONTWERP



Begane grond

Appartementen zijn bestemd voor de huisvesting van maximaal één huishouden.

LEGENDA

ALGEMEEN

- Het ontwerp blijft te allen tijde eigendom van EVE Architecten B.V. Voor alle werkzaamheden van EVE Architecten B.V. is DNR 2011 van toepassing.
- Alle wijzigingen dienen door EVE Architecten B.V. te worden goedgekeurd.
- Het bouwen dient te geschieden overeenkomstig de eisen van het Bouwbesluit 2012, zoals deze luidt ten tijde van de indeling van de bouwplanvraag.
- De constructie dient te worden uitgevoerd conform de tekening en berekening van de constructeur.
- Dit zijn bouwplanvraagtekeningen en derhalve niet bestemd voor de uitvoering.

IMPRESSIES

De tekeningen en afbeeldingen geven een impressie van het ontwerp. De werkelijke uitvoering en kleuren van gevelaanzichten, schilderwerk, dakbedekkingen etc. kunnen afwijken. Aan deze tekeningen kunnen, ondanks alle zorgvuldigheid die is nagestreefd, geen rechten worden ontleend.

MAATVOERING EN INRICHTING

De maten op de tekening zijn circa-maten. Deze zijn aangegeven in millimeters, tenzij anders vermeld. Bij de maatvoering tussen de wanden is geen rekening gehouden met enige wandafwerking, zoals wandtegels en spuitwerk. Daarnaast kunnen zich tijdens de bouw veranderingen voordoen, die kunnen leiden tot maatverschillen. Op de tekening aangegeven meubilair en apparatuur dienen alleen ter oriëntatie.

RENVOOI

SYMBOLEN

- Meterkast
- Ruimte v.z.v. mechanische luchtvoering, positie n.l.b. door installateur
- Mechanische ventilatiebox
- Warmtepomp
- Bollervat
- ventilatorrooster / Suskast
- Ruimte v.z.v. rookmelder conform NEN 2555, positie n.l.b. door installateur
- Ruimte v.z.v. vloerverwarming
- Hwa Hemelwaterafvoer
- Ruimte v.z.v. noodverlichting volgens NEN-EN 1838 en NEN-EN 50172
- Vluchtdeuren, zonder hulpmiddelen te openen incl. alle deuren in het trappenhuis
- Deur zelfsluitend uitvoeren
- Deur brandwerend en zelfsluitend uitvoeren
- toegang appartementen voorzien van een vrijloopeurdranger
- Rookwerendheid R₉₀
- Vluchtrouteaanduiding volgens NEN-EN 1838 en NEN-EN 50172
- B-30 WBD80 30 minuten en R₉₀ rookwerend
- B-60 WBD80 60 minuten en R₉₀ rookwerend
- ▲ 6ltr. Draagbare schuimblusser 6 liter

BOUWKUNDIGE ARCKERINGEN

- Gevelsteen, uitvoering volgens kleur- en materiaalstaat
- Kalkzandsteen, volgens opgave constructeur
- Isolatie, volgens EP-berekening
- Beton, volgens constructeur
- Prefab beton, volgens constructeur
- Gibwand, normale kwaliteit
- Gibwand, hydro kwaliteit

EVE Architecten B.V.
Ernst Machstraat 2
Postbus 115
7440 AC Nijverdal
T: 0548-65 69 50
E: info@eve-bv.nl
I: www.eve-bv.nl
KvKnr.: 08098089



ALGEMEEN

Project

Plaza 3
Menno Simonszplein
- Haarlem

Opdrachtgever

Westergracht Vastgoed B.V.
Menno Simonszplein 6
2014 SC Haarlem

Hoofdashitect

ir. [REDACTED]

Projectmanager

ing. [REDACTED]

Bouwkundig tekenaar

ing. [REDACTED]

TEKENING

Onderdeel
Brandcompartimenten_Verdieping 1

Schaal 1:50 Formaat A1 (594x841)

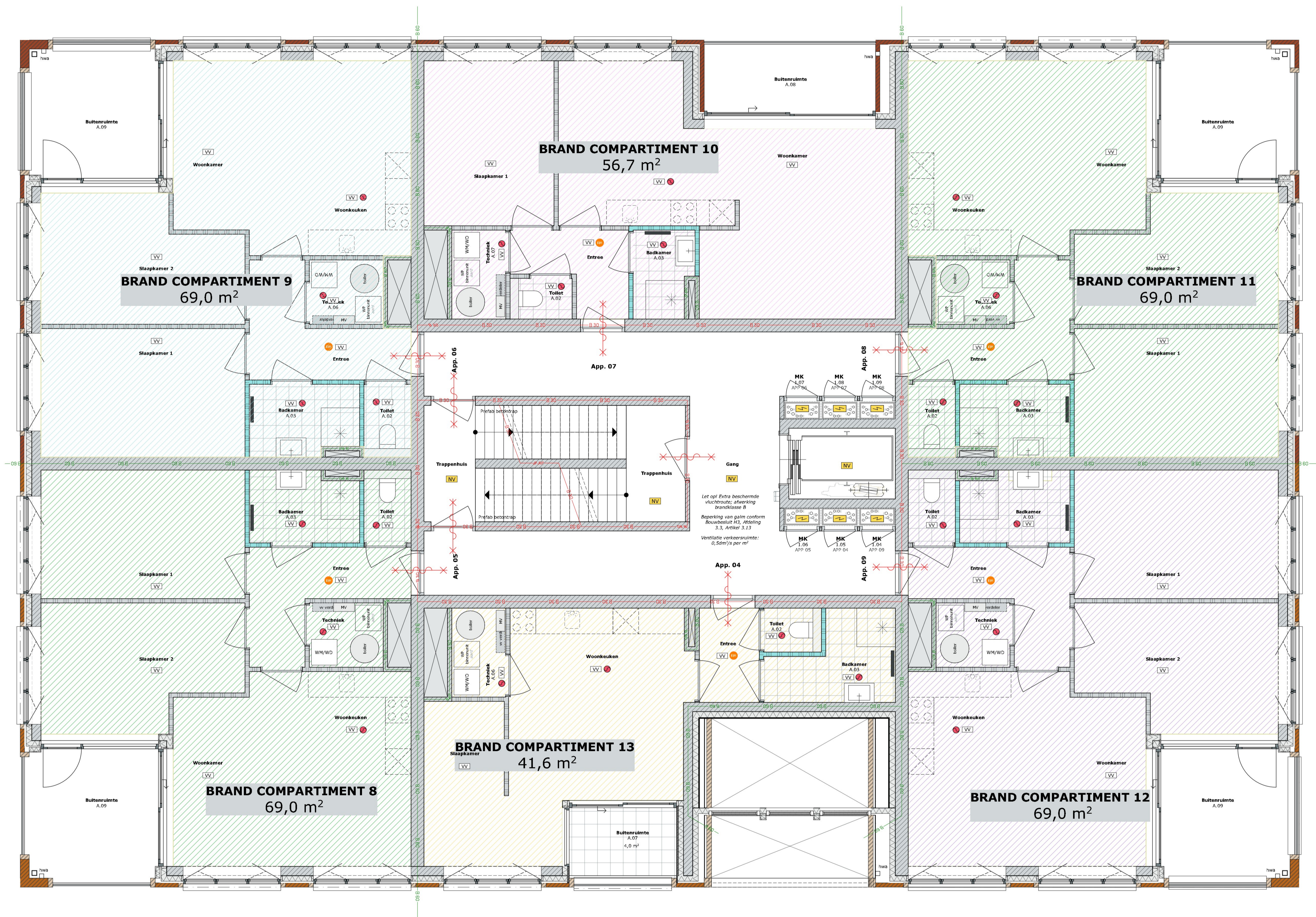
Datum getekend 26 september 2023 Status Definitief

Datum gewijzigd

Gecontroleerd

EVE (hoofd)architect	[REDACTED] collega	MS projectmanager
--------------------------------	------------------------------	-----------------------------

DO4554-017
DEFINITIEF ONTWERP



1^e Verdieping
Appartementen zijn bestemd voor de huisvesting van maximaal één huishouden

LEGENDA

ALGEMEEN

- Het ontwerp blijft de allen tijde eigendom van EVE Architecten B.V. Voor alle werkzaamheden van EVE Architecten B.V. is DNR 2011 van toepassing.
- Alle wijzigingen dienen door EVE Architecten B.V. te worden goedgekeurd.
- Het bouwen dient te geschieden overeenkomstig de eisen van het Bouwbesluit 2012, zoals deze luidt ten tijde van de indiening van de bouwvraag.
- De constructie dient te worden uitgevoerd conform de tekening en berekening van de constructeur.
- Dit zijn bouwvraagtekeningen en derhalve niet bestemd voor de uitvoering.

IMPRESSIES

De tekeningen en afbeeldingen geven een impressie van het ontwerp. De werkelijke uitvoering en kleuren van gevelaanzichten, schilderwerk, dakbedekkingen etc. kunnen afwijken. Aan deze tekeningen kunnen, ondanks alle zorgvuldigheid die is nagestreefd, geen rechten worden ontleend.

MAATVOERING EN INRICHTING

De maten op de tekening zijn circa-maten. Deze zijn aangegeven in millimeters, tenzij anders vermeld. Bij de maatvoering tussen de wanden is geen rekening gehouden met enige wandafwerking, zoals wandtegels en spuitwerk. Daarnaast kunnen zich tijdens de bouw veranderingen voordoen, die kunnen leiden tot maatverschillen. Op de tekening aangegeven meubilair en apparatuur dienen alleen ter oriëntatie.

RENVOOI

SYMBOLEN

- Meterkast
- Ruimte v.z.v. mechanische luchtvoering, positie n.t.b. door installateur
- Mechanische ventilatiebox
- Warmtepomp
- Bollervat
- Ventilatorrooster / Suskast
- Ruimte v.z.v. rookmelder conform NEN 2555, positie n.t.b. door installateur
- Ruimte v.z.v. vloerverwarming
- Hwa
- Ruimte v.z.v. noodverlichting volgens NEN-EN 1838 en NEN-EN 50172
- Vluchtdeuren, zonder hulpmiddelen te openen incl. alle deuren in het trappenhuis
- Deur zelfsluitend uitvoeren
- Deur brandwerend en zelfsluitend uitvoeren
- Toegang appartementen voorzien van een vrijloopteurendrager
- Rookwerendheid R30
- Vluchtrouteaanduiding volgens NEN-EN 1838 en NEN-EN 50172

- WB30 30 minuten en R30 rookwerend
- WB60 60 minuten en R60 rookwerend
- Draagbare schuimblusser 6 liter

BOUWKUNDIGE ARCKERINGEN

- Gevelsteen, uitvoering volgens kleur- en materiaalstaat
- Kalkzandsteen, volgens opgave constructeur
- Isolatie, volgens EP-berekening
- Beton, volgens constructeur
- Prefab beton, volgens constructeur
- Gibwand, normale kwaliteit
- Gibwand, hydro kwaliteit

EVE Architecten B.V.
Ernst Machstraat 2
Postbus 115
7440 AC Nijverdal
T: 0548-65 69 50
E: info@eve-bv.nl
I: www.eve-bv.nl
KvKnr.: 08098089



ALGEMEEN

Project

Plaza 3
Menno Simonszplein
- Haarlem

Opdrachtgever

Westergracht Vastgoed B.V.
Menno Simonszplein 6
2014 SC Haarlem

Hoofdartitect

ir. [REDACTED]

Projectmanager

ing. [REDACTED]

Bouwkundig tekenaar

ing. [REDACTED]

TEKENING

Onderdeel
Brandcompartimenten_Verdieping 2

Schaal 1:50 Formaat A1 (594x841)

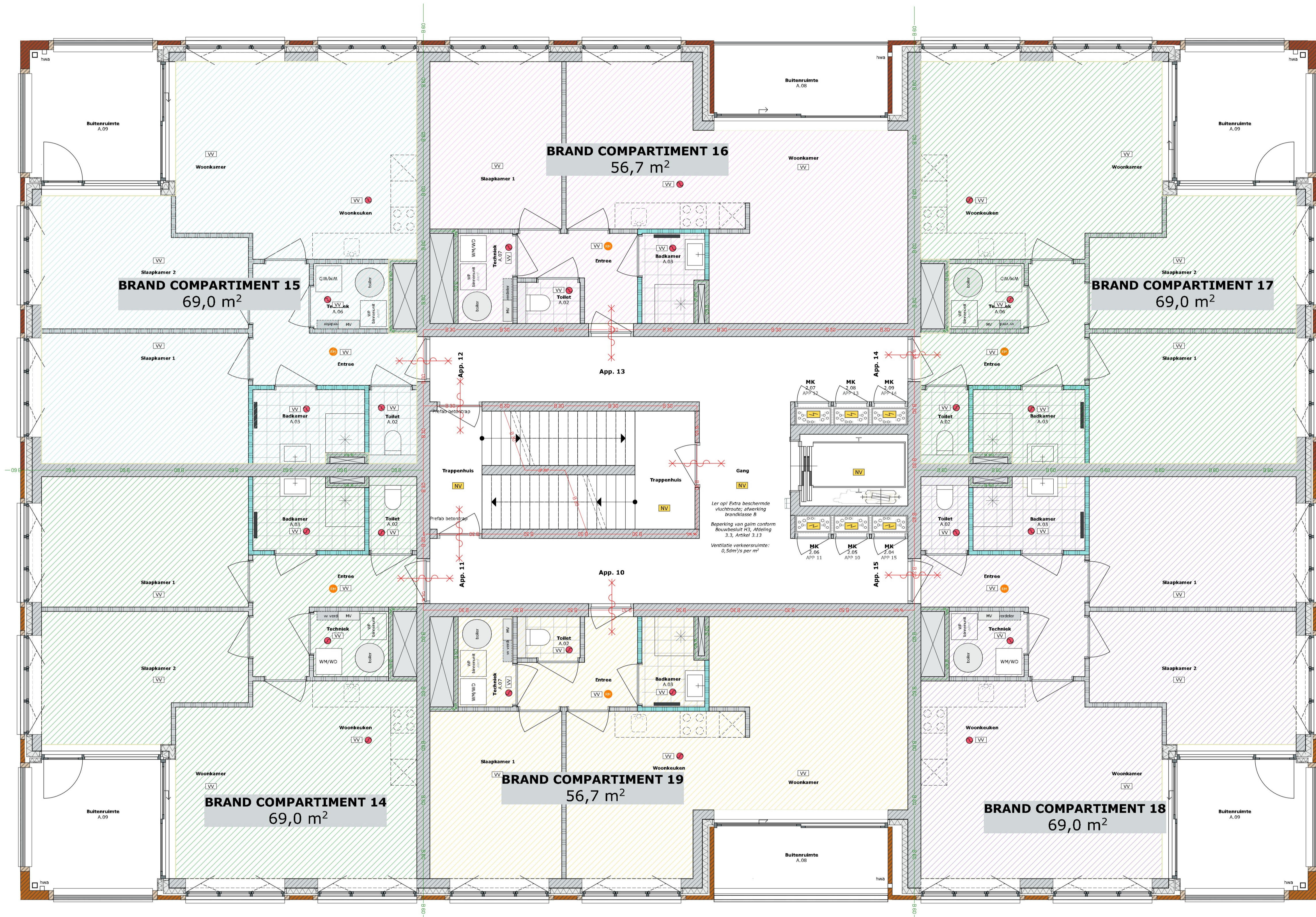
Datum getekend 26 september 2023 Status Definitief

Datum gewijzigd

Gecontroleerd

(hoofd)architect collega projectmanager

DO4554-017
DEFINITIEF ONTWERP



2^e Verdieping
Appartementen zijn bestemd voor de huisvesting van maximaal één huishouden.

LEGENDA

ALGEMEEN

- Het ontwerp blijft te allen tijde eigendom van EVE Architecten B.V. Voor alle werkzaamheden van EVE Architecten B.V. is DNR 2011 van toepassing.
- Alle wijzigingen dienen door EVE Architecten B.V. te worden geadviseerd.
- Het bouwen dient te geschieden overeenkomstig de eisen van het Bouwbesluit 2012, zoals deze luidt ten tijde van de indiening van de bouw aanvraag.
- De constructie dient te worden uitgevoerd conform de tekening en berekening van de constructeur.
- Dit zijn bouw aanvraagtekeningen en derhalve niet bestemd voor de uitvoering.

IMPRESSIES

De tekeningen en afbeeldingen geven een impressie van het ontwerp. De werkelijke uitvoering en kleuren van gevelaanzichten, schilderwerk, dakbedekkingen etc. kunnen afwijken. Aan deze tekeningen kunnen, ondanks alle zorgvuldigheid die is nagestreefd, geen rechten worden ontleend.

MAATVOERING EN INRICHTING

De maten op de tekening zijn circa-maten. Deze zijn aangegeven in millimeters, tenzij anders vermeld. Bij de maatvoering tussen de wanden is geen rekening gehouden met enige wandafwerking, zoals wandtegels en spuitwerk. Daarnaast kunnen zich tijdens de bouw veranderingen voordoen, die kunnen leiden tot maatverschillen. Op de tekening aangegeven meubilair en apparatuur dienen alleen ter oriëntatie.

RENVOOI

SYMBOLEN

- Meterkast
- Ruimte v.z.v. mechanische luchtvoering, positie n.t.b. door installateur
- Mechanische ventilatiebox
- Warmtepomp
- Bollervat
- Ventilatorrooster / Suskast
- Ruimte v.z.v. rookmelder conform NEN 2555, positie n.t.b. door installateur
- Ruimte v.z.v. vloerverwarming
- Hwa
- Hwa
- Ruimte v.z.v. noodverlichting volgens NEN-EN 1838 en NEN-EN 50172
- Vluchtdeuren, zonder hulpmiddelen te openen incl. alle deuren in het trappenhuis
- Deur zelfsluitend uitvoeren
- Deur brandwerend en zelfsluitend uitvoeren
- Toegang appartementen voorzien van een vrijloopteurendrager
- Rookwerendheid R30
- Vluchtrouteaanduiding volgens NEN-EN 1838 en NEN-EN 50172
- WB30 30 minuten en R30 rookwerend
- WB60 60 minuten en R30 rookwerend
- Draagbare schuimblusser 6 liter

BOUWKUNDIGE ARCKERINGEN

- Gevelsteen, uitvoering volgens kleur- en materiaalstaat
- Kalkzandsteen, volgens opgave constructeur
- Isolatie, volgens EP-berekening
- Beton, volgens constructeur
- Prefab beton, volgens constructeur
- Gibwand, normale kwaliteit
- Gibwand, hydro kwaliteit

EVE Architecten B.V.
Ernst Machstraat 2
Postbus 115
7440 AC Nijverdal
T: 0548-65 69 50
E: info@eve-bv.nl
I: www.eve-bv.nl
KvKnr.: 08098089



ALGEMEEN

Project

Plaza 3
Menno Simonszplein
- Haarlem

Opdrachtgever

Westergracht Vastgoed B.V.
Menno Simonszplein 6
2014 SC Haarlem

Hoofdartitect

ir. [REDACTED]

Projectmanager

ing. [REDACTED]

Bouwkundig tekenaar

ing. [REDACTED]

TEKENING

Onderdeel
Brandcompartimenten_Verdieping 3

Schaal 1:50 Formaat A1 (594x841)

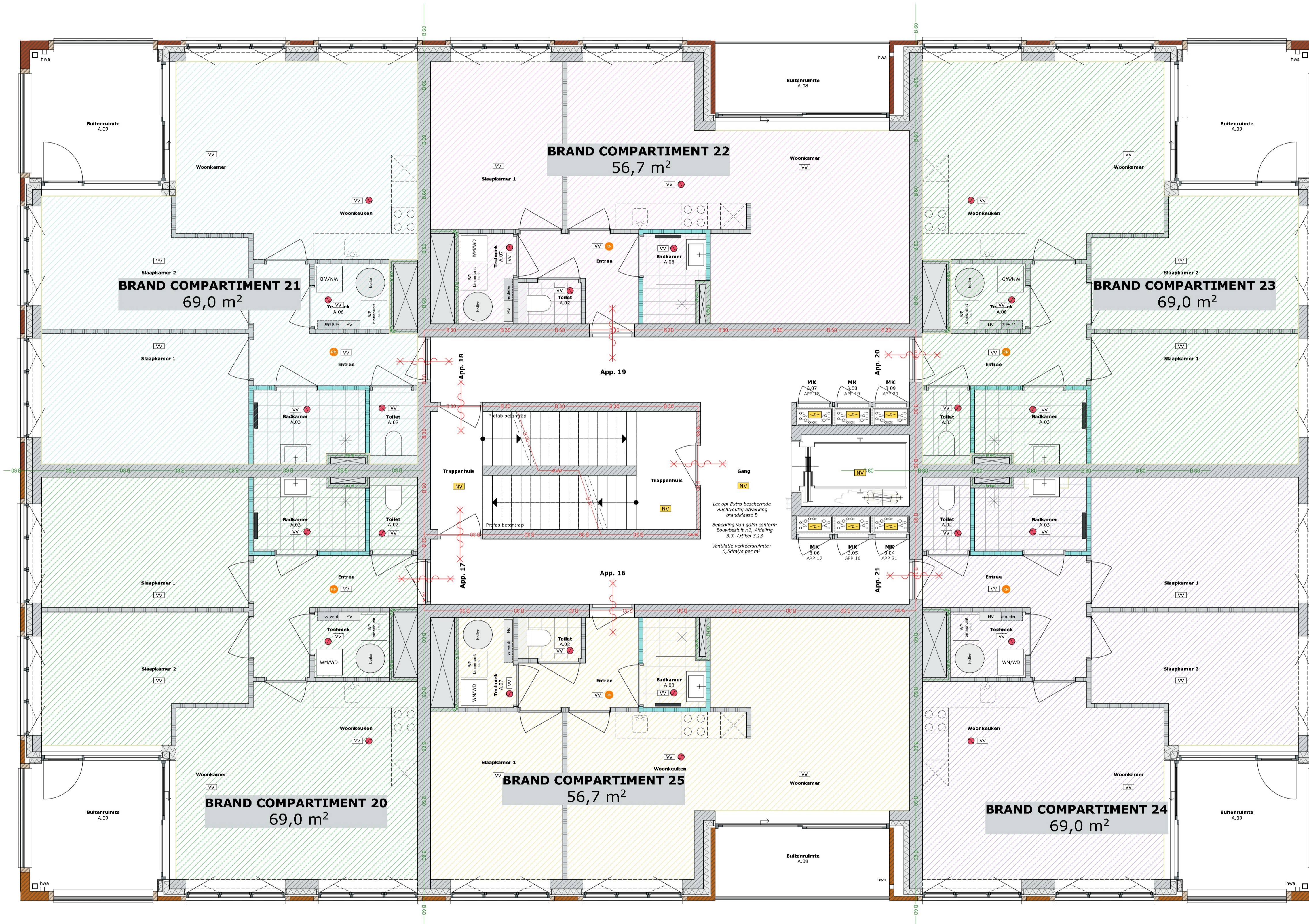
Datum getekend 26 september 2023 Status Definitief

Datum gewijzigd

Gecontroleerd

(hoofd)architect collega projectmanager

DO4554-017
DEFINITIEF ONTWERP



3^e Verdieping

Appartementen zijn bestemd voor de huisvesting van maximaal één huishouden.

LEGENDA

ALGEMEEN

- Het ontwerp blijft te allen tijde eigendom van EVE Architecten B.V. Voor alle werkzaamheden van EVE Architecten B.V. is DNR 2011 van toepassing.
- Alle wijzigingen dienen door EVE Architecten B.V. te worden goedgekeurd.
- Het bouwen dient te geschieden overeenkomstig de eisen van het Bouwbesluit 2012, zoals deze luidt ten tijde van de indiening van de bouwvraag.
- De constructie dient te worden uitgevoerd conform de tekening en berekening van de constructeur.
- Dit zijn bouwvraagtekeningen en derhalve niet bestemd voor de uitvoering.

IMPRESSIES

De tekeningen en afbeeldingen geven een impressie van het ontwerp. De werkelijke uitvoering en kleuren van gevelaanzichten, schilderwerk, dakbedekkingen etc. kunnen afwijken. Aan deze tekeningen kunnen, ondanks alle zorgvuldigheid die is nagestreefd, geen rechten worden ontleend.

MAATVOERING EN INRICHTING

De maten op de tekening zijn circa-maten. Deze zijn aangegeven in millimeters, tenzij anders vermeld. Bij de maatvoering tussen de wanden is geen rekening gehouden met enige wandafwerking, zoals wandtegels en spuitwerk. Daarnaast kunnen zich tijdens de bouw veranderingen voordoen, die kunnen leiden tot maatverschillen. Op de tekening aangegeven meubilair en apparatuur dienen alleen ter oriëntatie.

RENVOOI

SYMBOLEN

- Meterkast
- Ruimte v.z.v. mechanische luchtvoering, positie n.l.b. door installateur
- Mechanische ventilatiebox
- Warmtepomp
- Bollervat
- Ventilatorrooster / Suskast
- Ruimte v.z.v. rookmelder conform NEN 2555, positie n.l.b. door installateur
- Ruimte v.z.v. vloerverwarming
- Hemelwaterafvoer
- Ruimte v.z.v. noodverlichting volgens NEN-EN 1838 en NEN-EN 50172
- Vluchtdeuren, zonder hulpmiddelen te openen incl. alle deuren in het trappenhuis
- Deur zelfsluitend uitvoeren
- Deur brandwerend en zelfsluitend uitvoeren
- Toegang appartementen voorzien van een vrijloopteurendrager
- Rookwerendheid R30
- Vluchtrouteaanduiding volgens NEN-EN 1838 en NEN-EN 50172
- WB30 30 minuten en R30 rookwerend
- WB60 60 minuten en R30 rookwerend
- Draagbare schuimblusser 6 liter

BOUWKUNDIGE ARCKERINGEN

- Gevelsteen, uitvoering volgens kleur- en materiaalstaat
- Kalkzandsteen, volgens opgave constructeur
- Isolatie, volgens EP-berekening
- Beton, volgens constructeur
- Prefab beton, volgens constructeur
- Gibwand, normale kwaliteit
- Gibwand, hydro kwaliteit

EVE Architecten B.V.
Ernst Machstraat 2
Postbus 115
7440 AC Nijverdal
T: 0548-65 69 50
E: info@eve-bv.nl
I: www.eve-bv.nl
KvKnr.: 08098089



ALGEMEEN

Project

Plaza 3
Menno Simonszplein
- Haarlem

Opdrachtgever

Westergracht Vastgoed B.V.
Menno Simonszplein 6
2014 SC Haarlem

Hoofdartitect

ir. [REDACTED]

Projectmanager

ing. [REDACTED]

Bouwkundig tekenaar

ing. [REDACTED]

TEKENING

Onderdeel

Brandcompartimenten_Verdieping 4

Schaal

1:50

Formaat

A1 (594x841)

Datum getekend

26 september 2023

Status

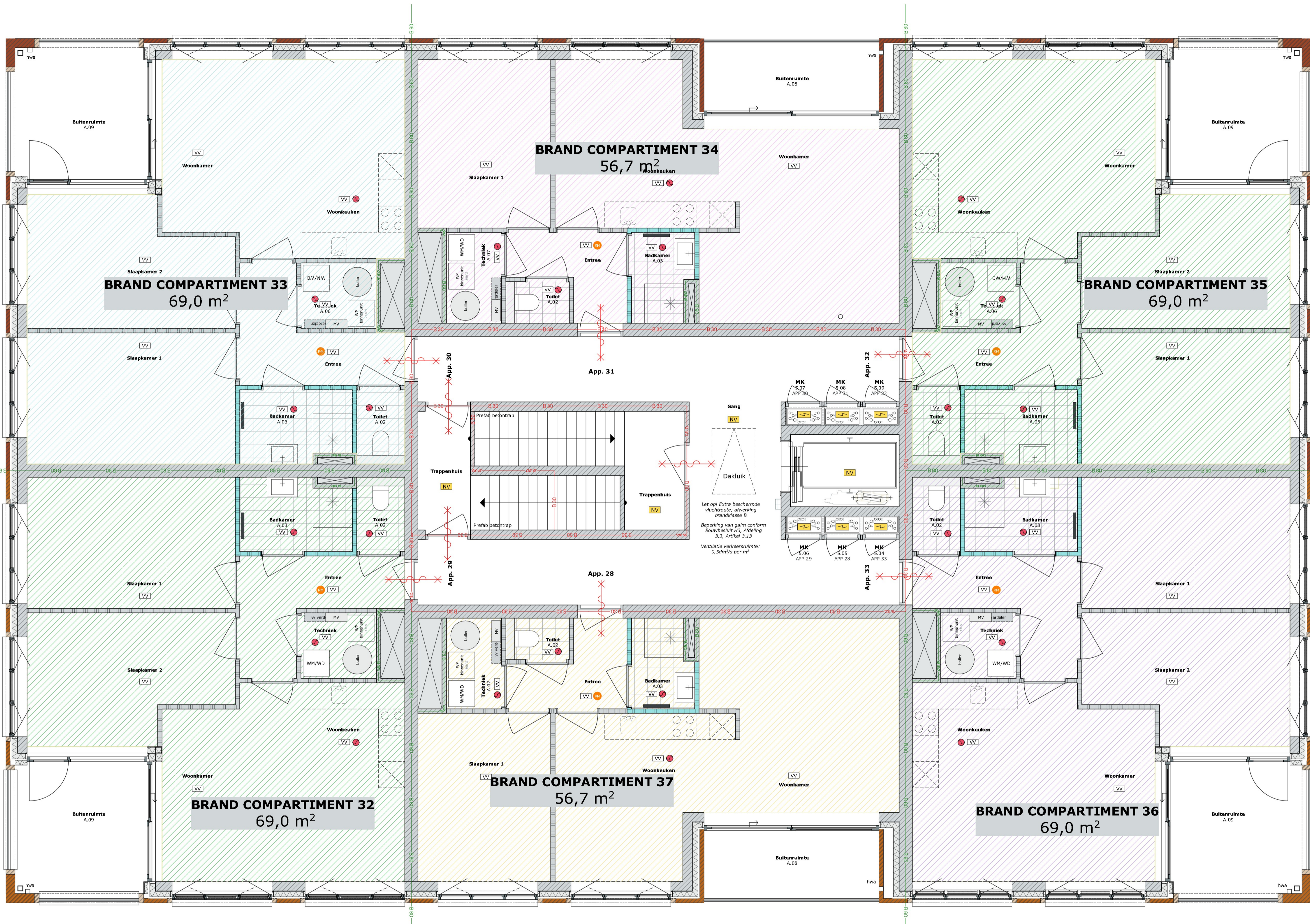
Definitief

Datum gewijzigd

Gecontroleerd

- EVE (hoofd)architect
- collega
- MS projectmanager

DO4554-017
DEFINITIEF ONTWERP



5^e Verdieping

Appartementen zijn bestemd voor de huisvesting van maximaal één huishouden.

LEGENDA

ALGEMEEN

- Het ontwerp blijft te allen tijde eigendom van EVE Architecten B.V. Voor alle werkzaamheden van EVE Architecten B.V. is DNR 2011 van toepassing.
- Alle wijzigingen dienen door EVE Architecten B.V. te worden goedgekeurd.
- Het bouwen dient te geschieden overeenkomstig de eisen van het Bouwbesluit 2012, zoals deze luidt ten tijde van de indiening van de bouw aanvraag.
- De constructie dient te worden uitgevoerd conform de tekening en berekening van de constructeur.
- Dit zijn bouw aanvraagtekeningen en derhalve niet bestemd voor de uitvoering.

IMPRESSIES

De tekeningen en afbeeldingen geven een impressie van het ontwerp. De werkelijke uitvoering en kleuren van gevelaanzichten, schilderwerk, dakbedekkingen etc. kunnen afwijken. Aan deze tekeningen kunnen, ondanks alle zorgvuldigheid die is nagestreefd, geen rechten worden ontleend.

MAATVOERING EN INRICHTING

De maten op de tekening zijn circa-maten. Deze zijn aangegeven in millimeters, tenzij anders vermeld. Bij de maatvoering tussen de wanden is geen rekening gehouden met enige wandafwerking, zoals wandtegels en spuitwerk. Daarnaast kunnen zich tijdens de bouw veranderingen voordoen, die kunnen leiden tot maatverschillen. Op de tekening aangegeven meubilair en apparatuur dienen alleen ter oriëntatie.

RENVOOI

SYMBOLEN

- Meterkast
- Ruimte v.z.v. mechanische luchtvoering, positie n.l.b. door installateur
- Mechanische ventilatiebox
- Warmtepomp
- Bollervat
- Ventilatorrooster / Suskast
- Ruimte v.z.v. rookmelder conform NEN 2555, positie n.l.b. door installateur
- Ruimte v.z.v. vloerverwarming
- Hwa Hemelwaterafvoer
- Ruimte v.z.v. noodverlichting volgens NEN-EN 1838 en NEN-EN 50172
- Vluchtdeuren, zonder hulpmiddelen te openen incl. alle deuren in het trappenhuis
- Deur zelfsluitend uitvoeren
- Deur brandwerend en zelfsluitend uitvoeren
- Toegang appartementen voorzien van een vrijloopeurdranger
- Rookwerendheid R₂₀₀
- Vluchtrouteaanduiding volgens NEN-EN 1838 en NEN-EN 50172
- WB30 30 minuten en R₂₀₀ rookwerend
- WB60 60 minuten en R₂₀₀ rookwerend
- 6ltr. Draagbare schuimblusser 6 liter

BOUWKUNDIGE ARCKERINGEN

- Gevelsteen, uitvoering volgens kleur- en materiaalstaat
- Kalkzandsteen, volgens opgave constructeur
- Isolatie, volgens EP-berekening
- Beton, volgens constructeur
- Prefab beton, volgens constructeur
- Gibwand, normale kwaliteit
- Gibwand, hydro kwaliteit

EVE Architecten B.V.
Ernst Machstraat 2
Postbus 115
7440 AC Nijverdal
T: 0548-65 69 50
E: info@eve-bv.nl
I: www.eve-bv.nl
KvKnr.: 08098089



ALGEMEEN

Project

Plaza 3
Menno Simonszplein
- Haarlem

Opdrachtgever

Westergracht Vastgoed B.V.
Menno Simonszplein 6
2014 SC Haarlem

Hoofdartitect

ir. [REDACTED]

Projectmanager

ing. [REDACTED]

Bouwkundig tekenaar

ing. [REDACTED]

TEKENING

Onderdeel
Brandcompartimenten_Verdieping 5

Schaal 1:50 Formaat A1 (594x841)

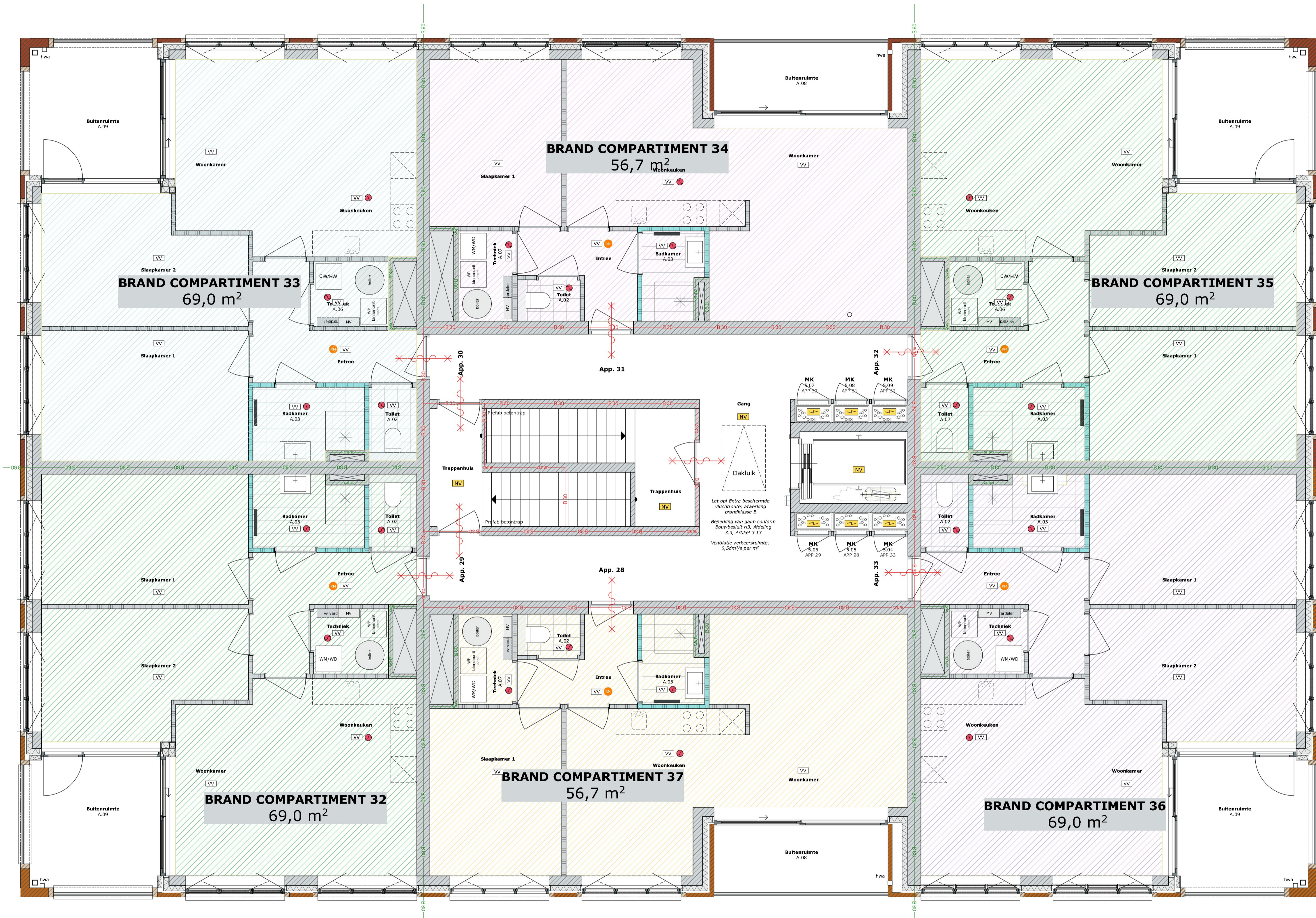
Datum getekend 26 september 2023 Status Definitief

Datum gewijzigd

Gecontroleerd

(hoofd)architect collega projectmanager

DO4554-017
DEFINITIEF ONTWERP



5^e Verdieping

Appartementen zijn bestemd voor de huisvesting van maximaal één huishouden.